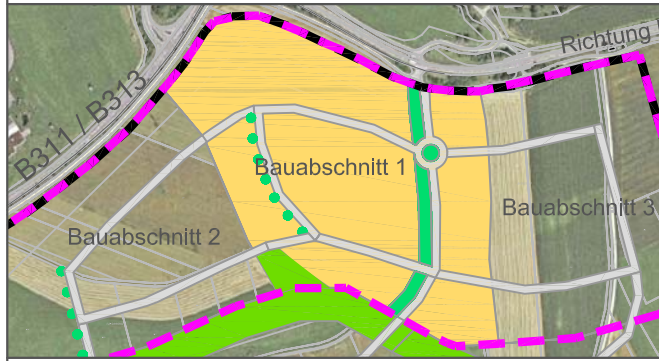


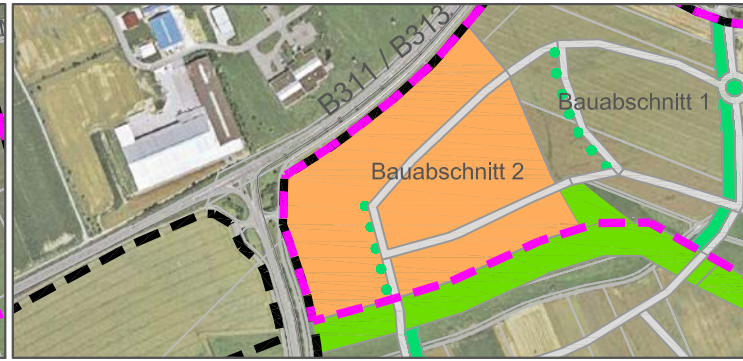
Bauabschnitt 1

10,0 ha.



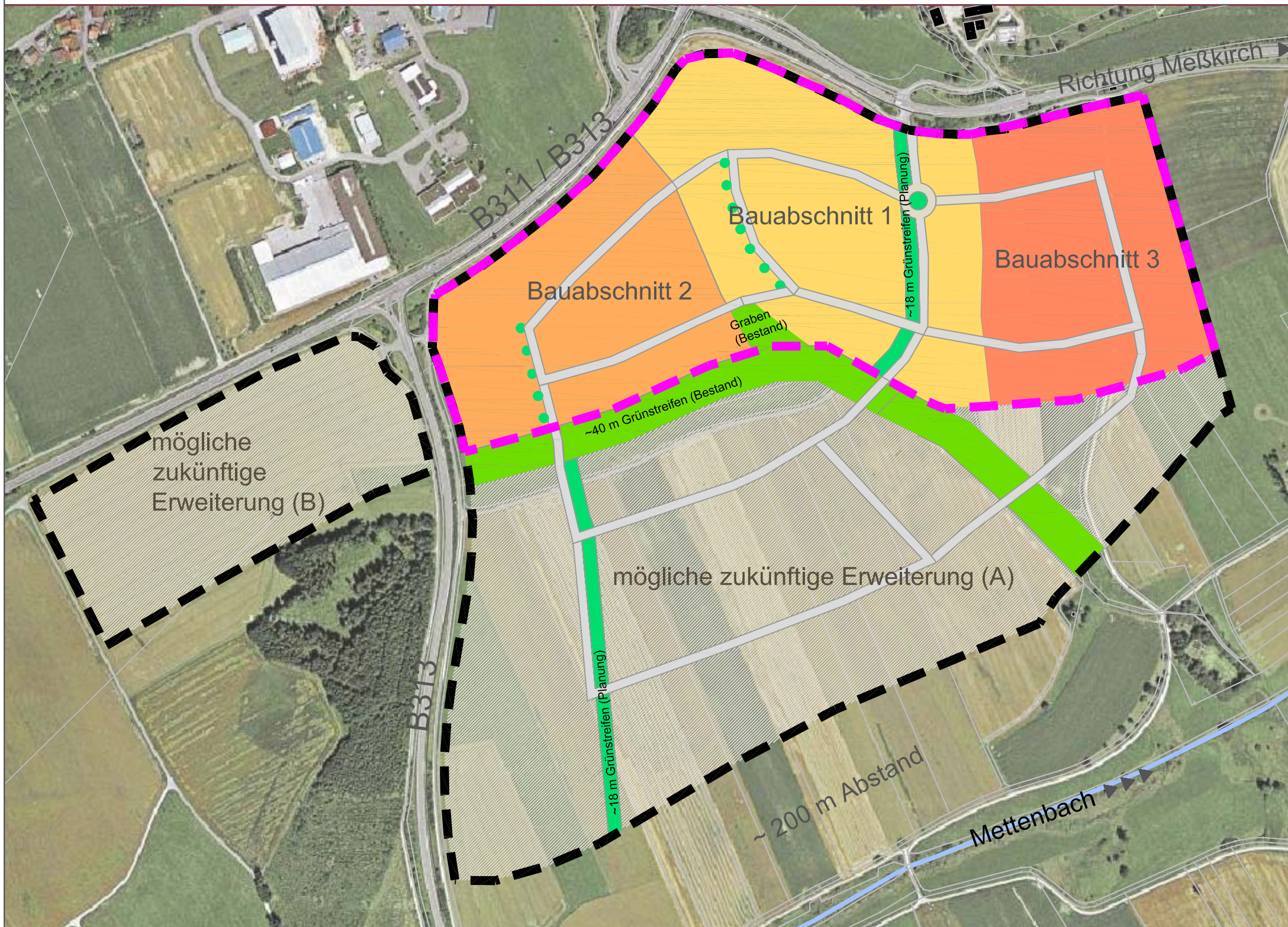
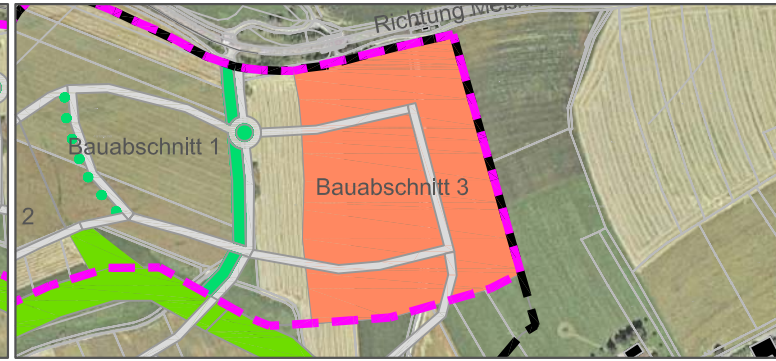
Bauabschnitt 2

7,0 ha.



Bauabschnitt 3

7,0 ha.



Flächenbilanz

Bauabschnitt 1	10,0 ha.
Bauabschnitt 2	7,0 ha.
Bauabschnitt 3	7,0 ha.
Summe Bauabschnitte	24,0 ha.
Fläche für Flächennutzungsplan	24,0 ha.
mögliche zukünftige Erweiterung (A)	29,8 ha.
mögliche zukünftige Erweiterung (B)	7,5 ha.
Gesamtgebiet	61,3 ha.

Legende

	Planfläche (Aufnahme in Flächennutzungsplan)	24,0 ha.
	Gesamtgebiet	61,3 ha.

Interkommunales Gewerbegebiet

Vereinbarte Verwaltungsgemeinschaft Meßkirch, Leibertingen Sauldorf

Entwurf

Datum:	05.05.2009	Maßstab:	1 : 2000
Gezeichnet:	sr	Blattgröße:	A3
Geändert:	23.06.2009	Projektnummer:	1455

JOHANN

SENNER

FREIER LANDSCHAFTSARCHITEKT
88662 ÜBERLINGEN
TEL: 07551 / 9199-0

PLANSTATT FÜR
LANDSCHAFTSARCHITEKTUR
UMWELTPLANUNG

BREITLESTR.21
FAX 9199-29